



COMITATO GENITORI CAMPOFORMIDO

Indagine sul servizio della mensa scolastica

Campoformido, Marzo 2004

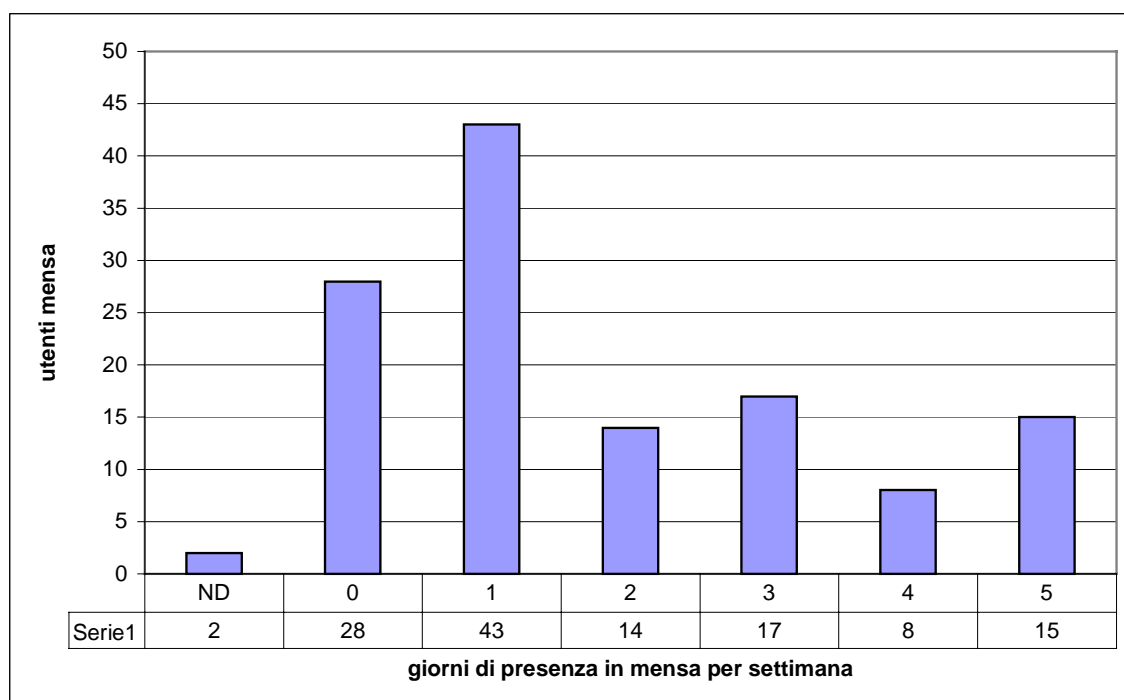
Scopo del sondaggio era di verificare l'orientamento delle famiglie degli alunni della scuola elementare rispetto al grado di soddisfazione sul servizio mensa scolastica e sull'utilizzo di alimenti biologici nella stessa.

Il sondaggio e' stato fatto distribuendo un questionario per utente per una popolazione di **138 utenti**.

La risposta da parte delle famiglie e' stata certamente positiva visto che sono stati **ricevuti** compilati **127 questionari** pari al **92% dei questionari distribuiti**.

I questionari restituiti relativi a fruitori del servizio mensa sono stati **97**.

Nella tabella e grafico sottostanti si illustra la distribuzione degli utenti per giorni di frequenza settimanali in mensa.





COMITATO GENITORI CAMPOFORMIDO

Ci siamo poi chiesti quale fossero i veicoli principali che le famiglie utilizzavano per conoscere la qualità del servizio mensa. Domande utilizzate:

Da chi viene informato relativamente alla mensa scolastica?

(Rispetto ai 127 Questionari Compilati)

da suo figlio/a	88	69%	comitato mensa	32	25%
rappresentante di classe	45	35%	insegnanti	4	3%
altri genitori	33	26%	da nessuno	1	1%

Con quale frequenza viene informato relativamente alla mensa scolastica?

(Rispetto ai 127 Questionari Compilati)

Occasionalmente	85	67%	Sistematicamente	30	24%
Non Dichiarato	11	9%	Mai	1	1%

(Rispetto ai 97 Fruttori della mensa)

Occasionalmente	70	72%	Sistematicamente	24	25%
Non Dichiarato	1	1%	Mai	1	1%

A commento dei dati possiamo dire:

- Ogni famiglia utilizza più veicoli d'informazione,
- L'informazione ricevuta dai figli non viene ritenuta sufficiente per dichiararsi informati sistematicamente
- Il numero di coloro che si ritengono informati sistematicamente è comunque inferiore al numero delle persone che sono informate dal Comitato Mensa e/o dai Rappresentanti Di Classe

Da quanto sopra si evidenzia:

- Mancanza di un veicolo di informazione ufficiale alle famiglie
- Comunicazione tra Comitato Mensa / Rappresentanti Di Classe e famiglie da migliorare.



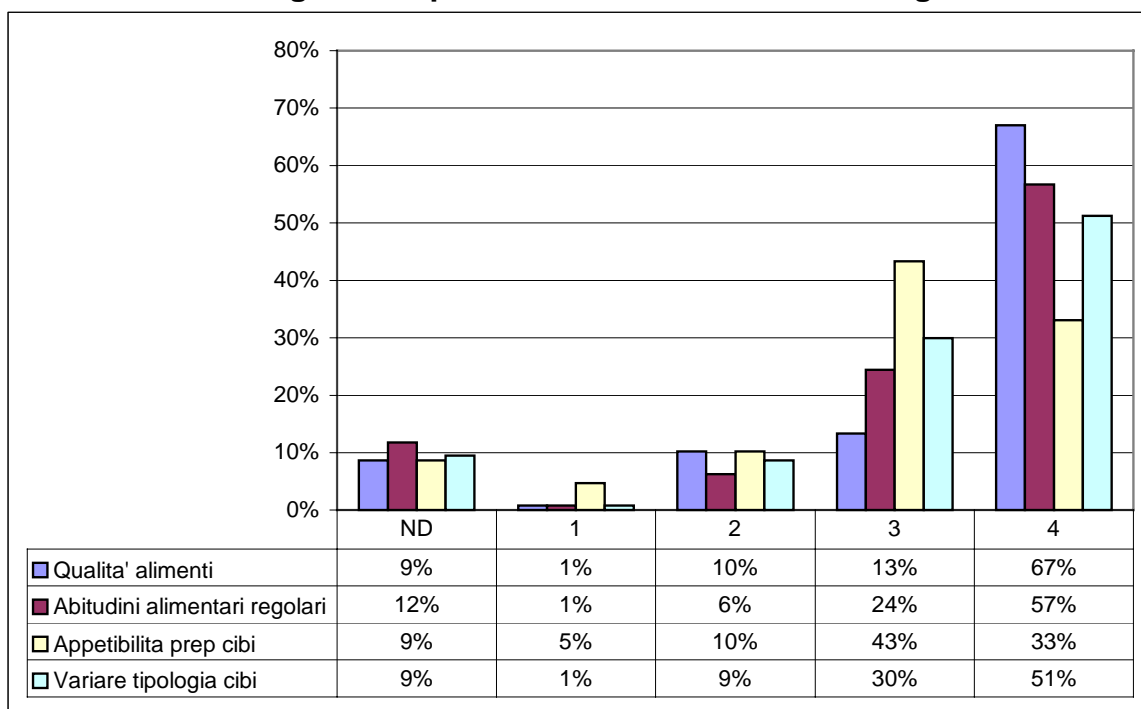
COMITATO GENITORI CAMPOFORMIDO

Azioni correttive:

- Organizzare un'informazione la cui cadenza viene dichiarata ad inizio anno.
- Coinvolgere il Comune (responsabile del servizio) nell'azione d'informazione alle famiglie.
- Ottenere da parte dei Comitati Mensa / Genitori uno spazio per l'informazione all'interno della scuola (bacheca) e sul sito del comune di Campoformido.

La domanda successiva che ci siamo posti è stata se ci dovessero essere miglioramenti nel servizio mensa ci è parso opportuno capire quali potessero essere gli aspetti dell'alimentazione dei nostri figli che maggiormente le famiglie ritengono importanti. Le domande a questo scopo sono state:

Che valore dà ai seguenti aspetti dell'alimentazione di suo figlio/a ?



(Il grado di maggior valore è espresso con il numero "4" nella tabella).

Le percentuali sono calcolate sul numero totale dei questionari restituiti compilati. Dal grafico si evince:

- I quattro aspetti dell'alimentazione evidenziati sono ritenuti comunque importanti.



COMITATO GENITORI CAMPOFORMIDO

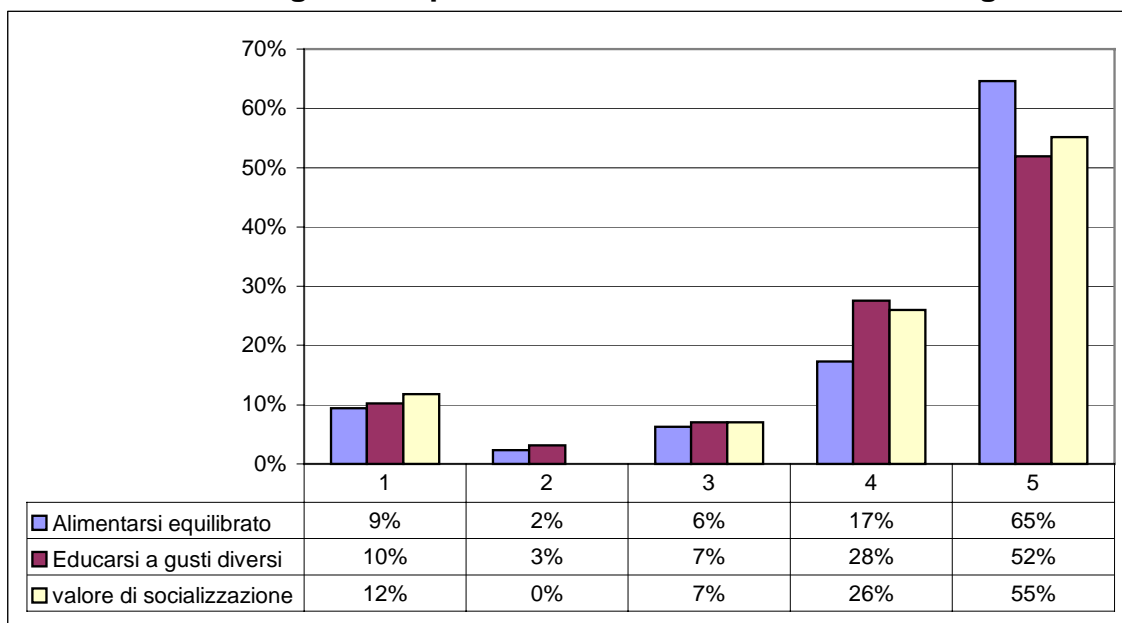
- La qualità degli alimenti è l'aspetto dell'alimentazione ritenuto più importante dalle famiglie.
- La possibilità di avere un Menu' quanto più vario possibile è ritenuto più importante dell'appetibilità dei cibi proposti.

Azioni conseguenti

- Chiedere al Comune (quale erogatore del servizio) e al Comitato Mensa (quale rappresentante dei fruitori del Servizio) di organizzare controlli della qualità dei cibi direttamente alla produzione e non solo al momento del servizio ai nostri figli.
- Il comitato mensa deve richiedere pareri su parametri qualitativi dei pasti ai genitori che si rendono disponibili alle visite ispettive in mensa e non solo su parametri quantitativi.

La seconda domanda che indagava quale valore avesse il momento mensa è stata:

Che valore dà ai seguenti aspetti del momento "mensa" di suo figlio/a?



(Il grado di maggior valore è espresso con il numero "4" nella tabella).

Anche in questo caso la maggioranza delle risposte evidenzia come tutti i tre aspetti proposti siano considerati importanti per le famiglie, e come l'alimentarsi in modo equilibrato sia comunque prioritario.



COMITATO GENITORI CAMPOFORMIDO

Questo deve spingerci a continuare la collaborazione con l'esperta (dietologa) per definire il menu' migliore da servire in mensa.

Nell'ottica di migliorare la qualità della mensa, abbiamo voluto verificare la sensibilità delle famiglie all'utilizzo di cibi provenienti da coltivazioni/allevamenti Biologici.

Lo abbiamo fatto chiedendo:

Utilizza alimenti da agricoltura/allevamenti biologici nella preparazione dei pasti in famiglia?

Occasionalmente	78	61%	Sistematicamente	12	9%
Mai	34	27%	Non dichiarato	3	2%

Dai dati di tabella si vede come il 70% degli interpellati dichiarati di utilizzare almeno occasionalmente cibi biologici e quindi di essere sensibile a questo aspetto dell'alimentazione.

Si è quindi passati alla domanda diretta relativamente al fatto se l'alimento biologico potesse essere valido se proposto in mensa.

Ritiene valida la presenza di alimenti biologici nella mensa di suo figlio/a?

	SI		No			
X Questionari compilati (127)	72	57%	48	38%		
X Fruttori Mensa (97)	56	58%	39	40%		
X Fruttori Mensa Sist.Info (24)	13	54%	11	46%		
X Fruttori Mensa Occ.Info (70)	41	59%	27	39%	2	N.D.

Dalla tabella sopra si vede come le famiglie, che siano o no fruttori del servizio mensa, che siano sistematicamente o occasionalmente informati sul funzionamento della mensa attuale, ritengano comunque positivo il fatto di introdurre cibi biologici nella preparazione dei pranzi serviti in mensa.