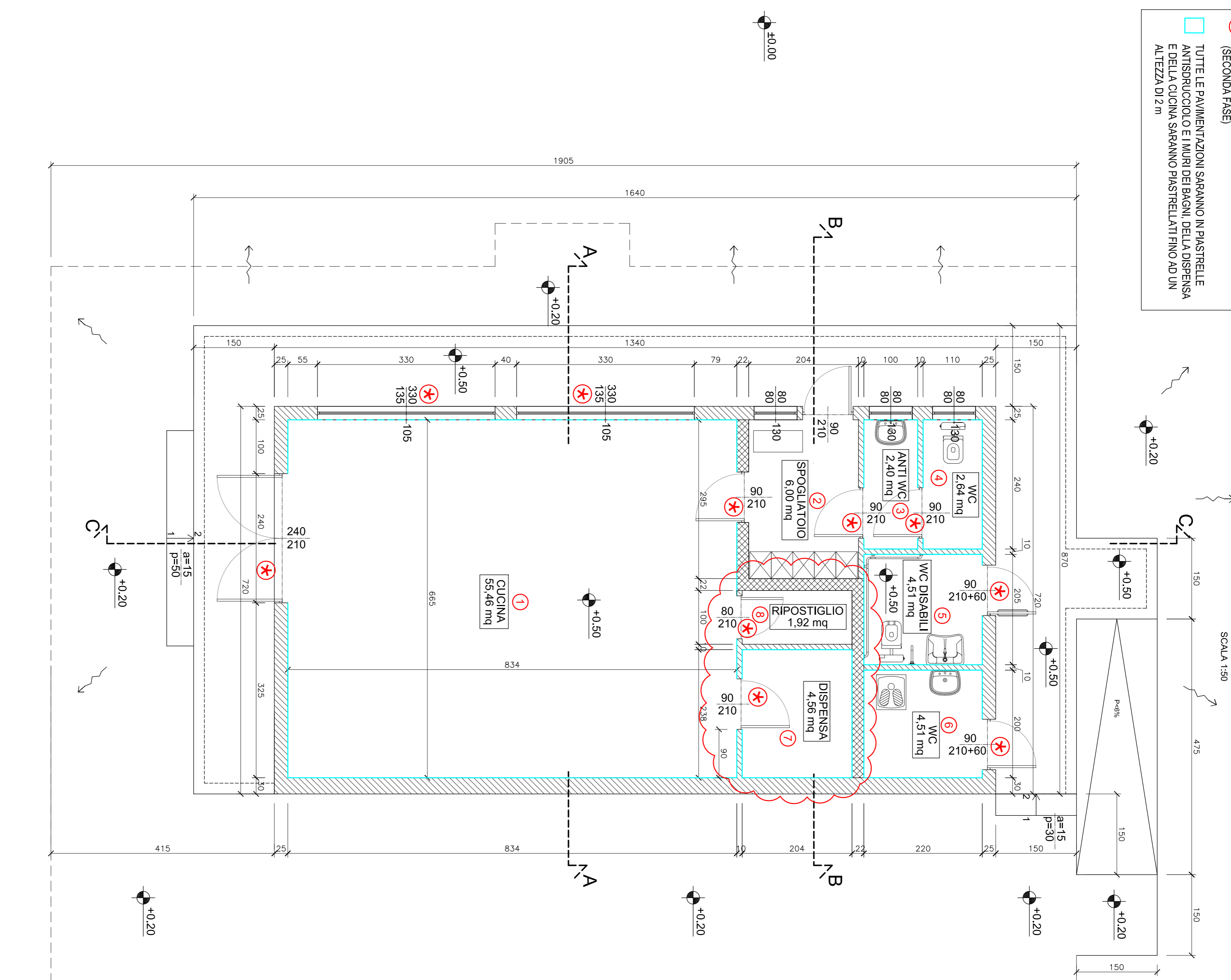


LEGENDA

- ⊗ SERRAMENTI REALIZZATI IN ECONOMIA (SECONDA FASE)
- TUTTE LE PAVIMENTAZIONI SARANNO IN PIASTRELLE ANTISCIVOLO E I MURI DEI BAGNI DELLA DISPENSA DELLA CUCINA SARANNO PASTELLATI FINO AD UN'ALTEZZA DI 2 m

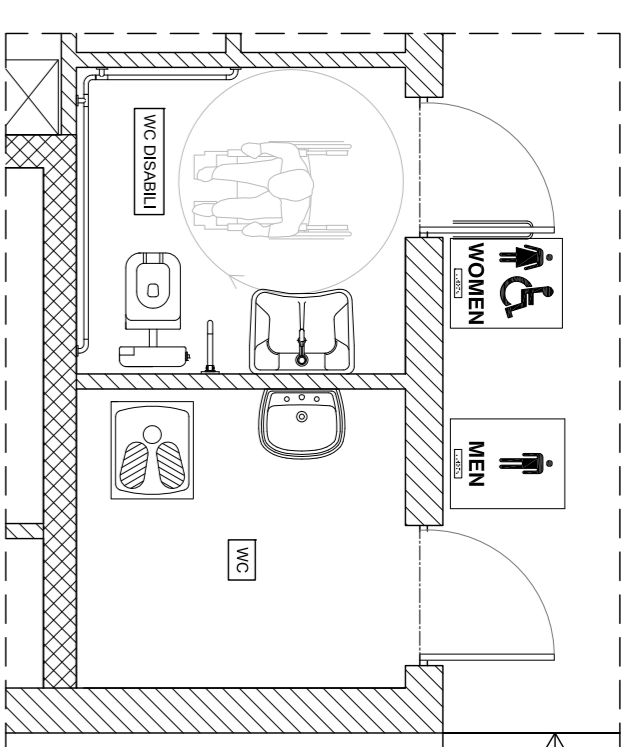
PIANTA PIANO TERRA

SCALA 1:150



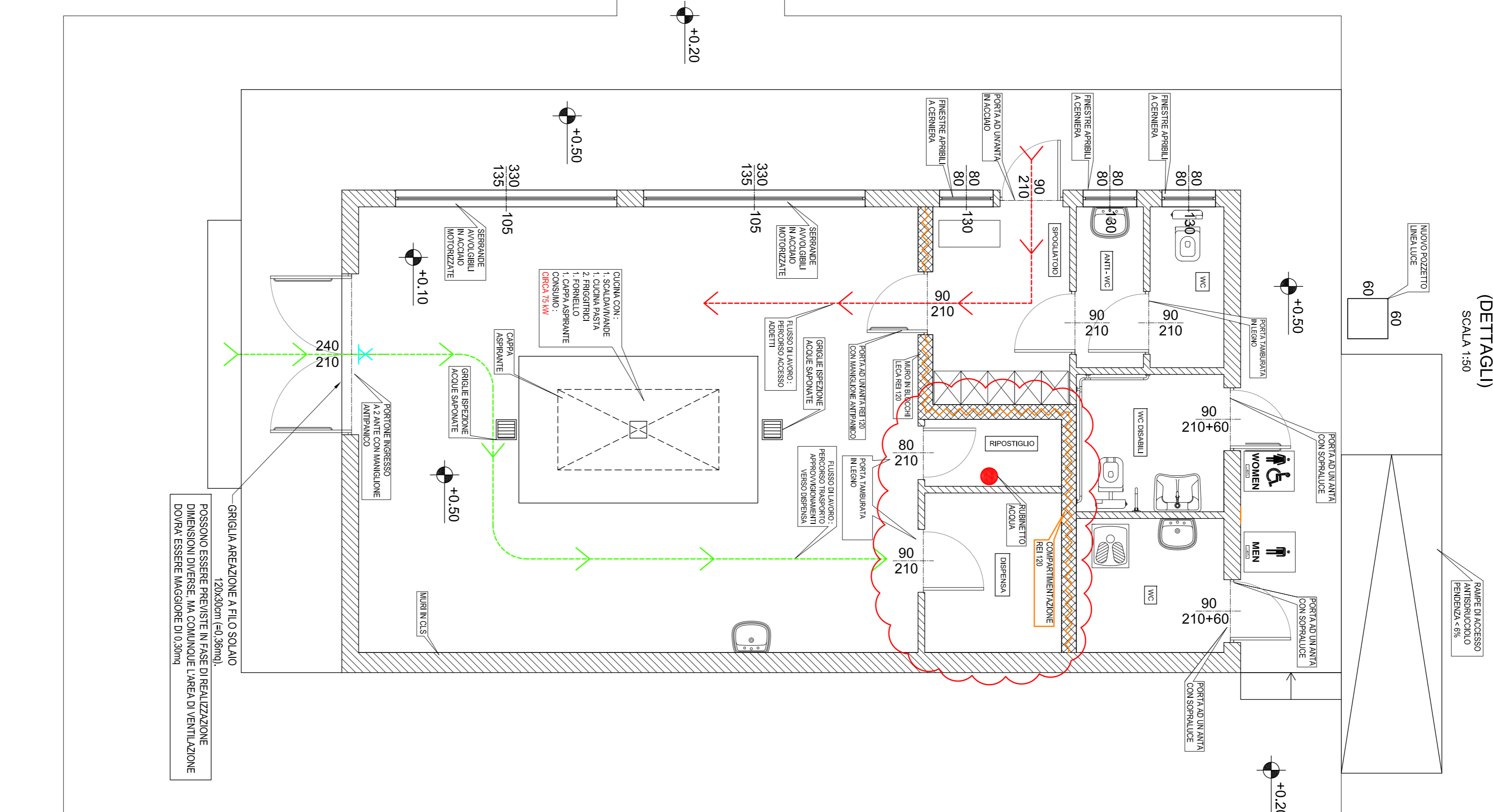
PIANTA DETTAGLIO BAGNI

SCALA 1:150



PIANTA PIANO TERRA (DETTAGLI)

SCALA 1:50



LEGENDA

- FUSO D'USCITA - PERICOLO ACCESSO UGHEI
- FUSO D'USCITA - PERICOLO TRASPARENTO APPROVANDAMENTE
- FUSO D'USCITA - PERICOLO TRASPARENTE

PIANTA COPERTURA

SCALA 1:100

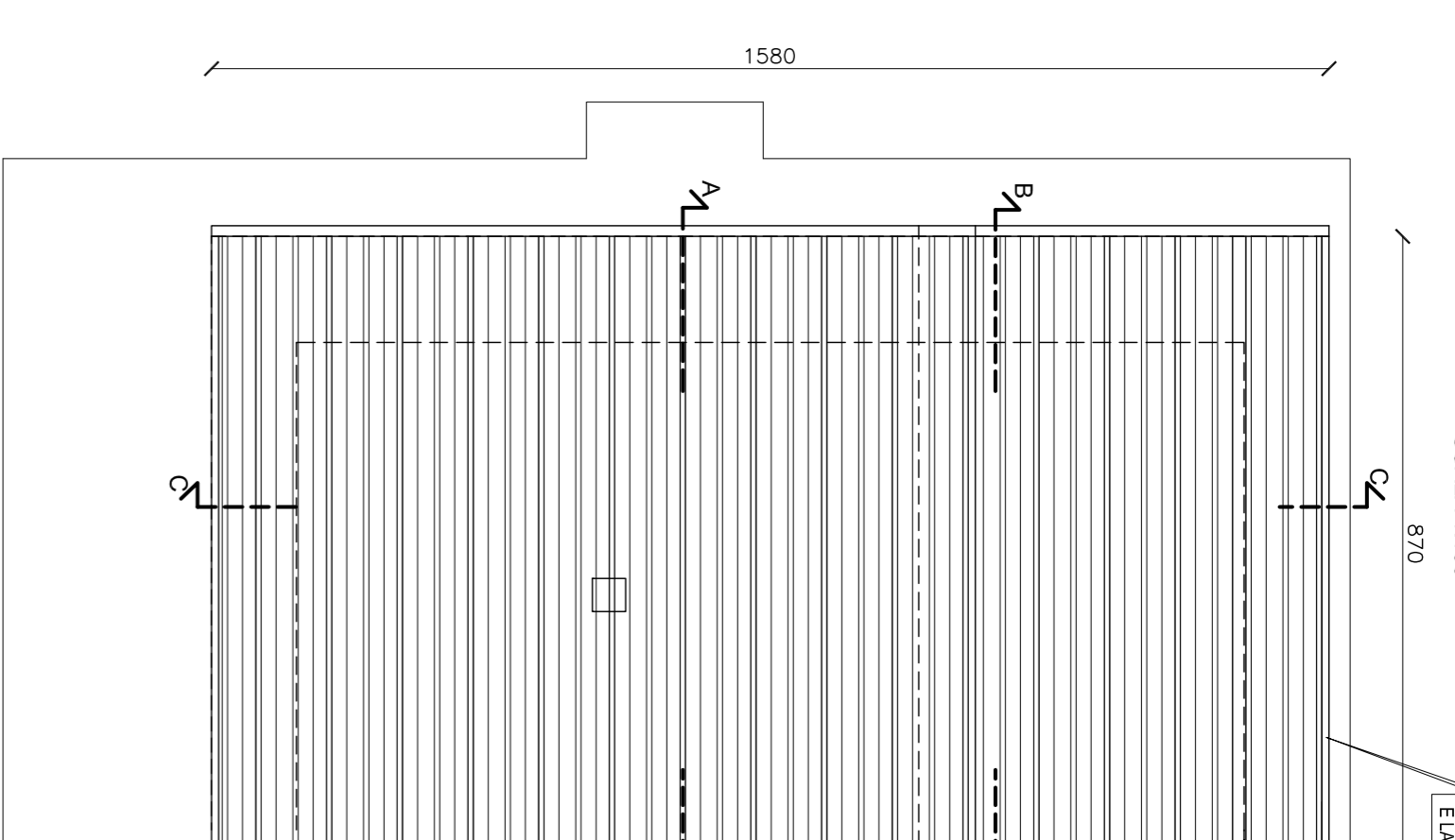


TABELLA SUPERFICI AERO-ILLUMINANTI

N	Locale	Superficie locale (mq)	Superficie inestradata (mq)	Rapporto sf/area (mq)	Superficie area (mq)	Rapporto SA
1	CUCINA	55,46	10,64	0,192	6,58	0,119
2	SPOGLIATOIO	6,00	0,64	0,107	0,22	0,026
3	ANTI WC	2,40	0,64	0,267	0,22	0,091
4	WC PERSONALE	2,64	0,64	0,242	0,22	0,082
5	WC DONNE/DISABILI	4,51	0,54	0,120	0,18	0,041
6	WC UOMINI	4,51	0,54	0,120	0,18	0,041
7	DISPENSA	4,56	0,20	0,09	0,09	0,020
8	RIPOSTIGLIO	1,92	0,09	0,09	0,09	0,047

FRANCO L'INGEGNERE  
 INDIRIZZO: VIA S. GIUSEPPE, 100  
 33014 S. GIUSEPPE DI SOSSANO (TV)  
 TEL. 0422/448111 FAX. 0422/448115  
 E-MAIL: FR.L@FRANCOINGEGNERE.IT

FRANCO L'INGEGNERE  
 INDIRIZZO: VIA S. GIUSEPPE, 100  
 33014 S. GIUSEPPE DI SOSSANO (TV)  
 TEL. 0422/448111 FAX. 0422/448115  
 E-MAIL: FR.L@FRANCOINGEGNERE.IT

REV.	DATA	DESCRIZIONE	DWG.	CHECK	APP.
3	14/12/2015	VARIANTE	MM	MC	MC
2	13/09/2015	PROGETTO DEFINITIVO-ESECUTIVO	MM	MC	MC
1	04/03/2015	PROGETTO DEFINITIVO	MM	MC	MC
0	16/12/2014	PROGETTO PRELIMINARE	MM	MC	MC

REGIONE FRIULI - VENEZIA GIULIA  
 PROVINCIA DI UDINE  
 COMUNE DI CAMPOFORMIDO  
 OPERE:  
 LAVORI DI REALIZZAZIONE DELLA CUCINA E DEI SERVIZI IGIENICO-SANITARI, SPOGLIATOI E DISPENSA DEL CENTRO DI AGGREGAZIONE PRESSO LA SCUOLA ELEMENTARE DI BASALDELLA

COMITENTE:  
 COMUNE DI CAMPOFORMIDO

DISEGNI ALLEGATI:

DOCUMENTI COLLEGATI:  
 STATO DI PROGETTO  
 PIANTE

SCALE  
 1:100  
 1:50

FIRME  
 DOTT. ING. MASSIMO CISILINO



STUDIO DI INGEGNERIA MASSIMO CISILINO - SISTEMA GESTIONE QUALITA' CERTIFICATO SGS UNI EN ISO 9001 N° 1701707/42  
 DR. ING. MASSIMO CISILINO - VIA TORINO, 80/2 - 33013 PAVAN DI PRATO (UD) - TEL. 0432.690489 FAX. 0432.644515  
 ORDINE DEGLI INGEGNERI DELLA PROVINCIA DI UDINE - VIA S. GIUSEPPE, 100 - 33014 S. GIUSEPPE DI SOSSANO (TV) - TEL. 0422/448111 FAX. 0422/448115  
 N° 1701707/42